

2

植物のなかま(1)

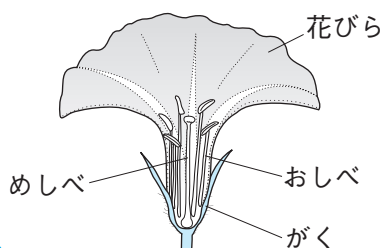
1 花のつくり

花は植物の種類によって、花弁やおしべの形や数、色などが異なっている。

しかし、多くの植物は外側から、がく、花弁、おしべ、めしべの順についている。

思い出そう

●アサガオの花のつくり●



中学校では、花びらを花弁とよぶよ。

※外側から、がく、花びら、おしべ、めしべの順についている。

(1) アブラナの花のつくり(模式図)

●花弁

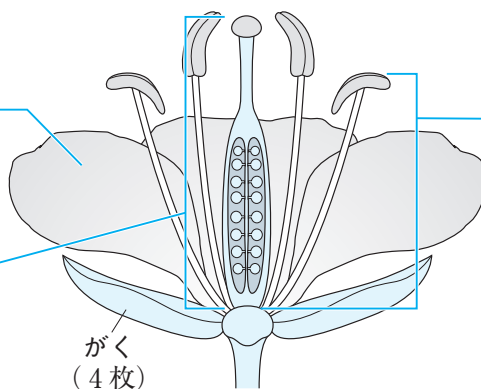
くっついていて花(合弁花)と、1枚1枚離れている花(離弁花)がある。
アブラナは離弁花(4枚)である。

●めしべ

花の中心にあり、ふつう1つの花に1本ある。

●おしべ

めしべのまわりに多数あり、植物の種類によって数が異なる。
アブラナは6本ある。



●子房

めしべの根元のふくらんだ部分。

●柱頭

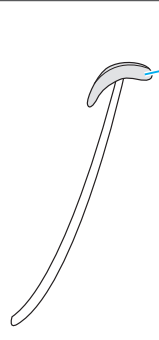
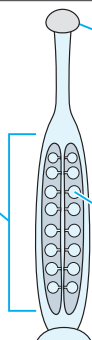
めしべの先端部分。花粉がつきやすくなっている。

●胚珠

子房の中にある小さな粒。

●やく

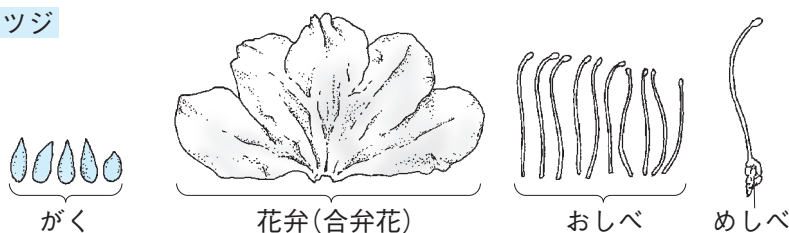
おしべの先端にあり、中には花粉が入っている。



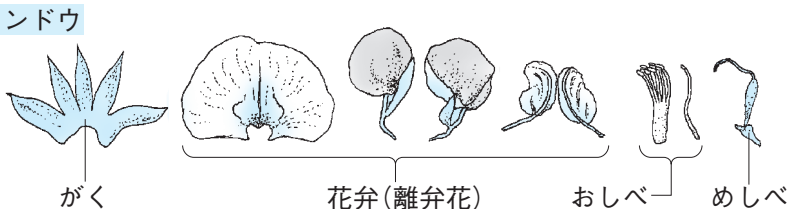
(2) その他の花のつくり

ツツジの花やエンドウの花も、アブラナの花と同じように、外側から、がく、花弁、おしべ、めしべの順についており、めしべは1本である。

ツツジ



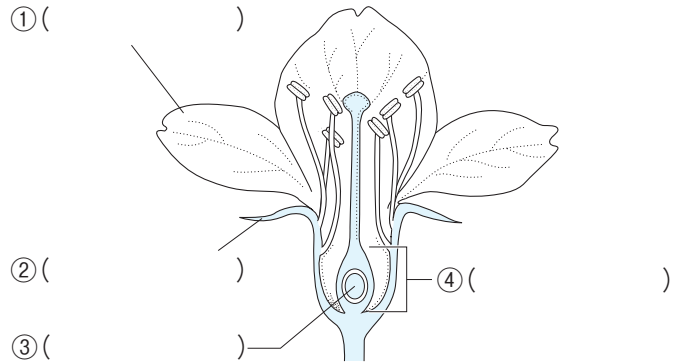
エンドウ



練習問題

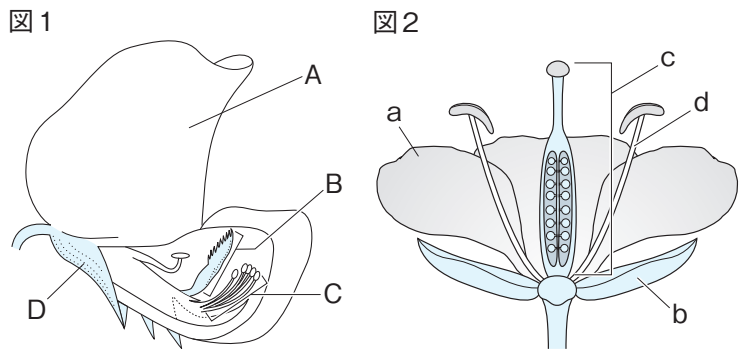
1 次の問いに答えなさい。

- (1) おしべの先端の花粉が入っている部分を何というか。()
- (2) めしべの先端の花粉が付きやすくなっている部分を何というか。()
- (3) 右の図は、ある植物の花のつくりを表している。()にあてはまることばを書きなさい。



2 図1はエンドウの花の断面を、図2はアブラナの花の断面を模式的に表したものである。次の問いに答えなさい。

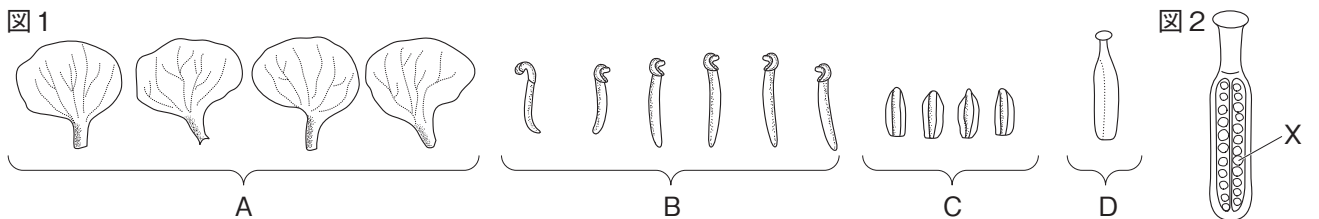
- (1) 図1のA～Dの部分をそれぞれ何というか。
 A()
 B()
 C()
 D()



- (2) 図1のA, Bと同じはたらきをする部分を、図2のa～dからそれぞれ1つずつ選び、記号で答えなさい。
 A() B()
- (3) 図1のCの先端部分をさわると、手に粉のようなものがたくさんついた。この粉のようなものを何というか。()

3 図1は、アブラナの花を分解して並べたものである。図2は、図1のDを縦に切ったときの断面のようすを、スケッチしたものである。あとの問いに答えなさい。

- (1) やくがある部分は、図1のA～Dのどれか。記号で答えなさい。()



- (2) 図1のA～Dを、花の外側から中心に向けて、左から順に並べて書きなさい。
 (→ → →)
- (3) 図2のXの部分を何というか。()
- (4) 次の文章は、アブラナとツツジの花弁のようすについて述べたものである。① ②にあてはまることばを書きなさい。() ②()

アブラナの花弁は1枚1枚離れており、ツツジの花弁はくっついていて、アブラナのように花弁が1枚1枚離れている花を(①)といい、ツツジのように花弁がくっついていて花を(②)という。

3 果実と種子の作り方

(1) 果実と種子の作り方

おしべの花粉がめしべの先端の柱頭につくことを受粉という。受粉すると、子房は果実に、胚珠は種子になる。

(2) 被子植物

胚珠が子房の中にあり、果実をつくる植物を被子植物という。

思い出そう ●ヘチマの種子の作り方●

めしべの先に花粉をつける(受粉)。

中学校では、実のことを果実とよぶよ。

おしべ

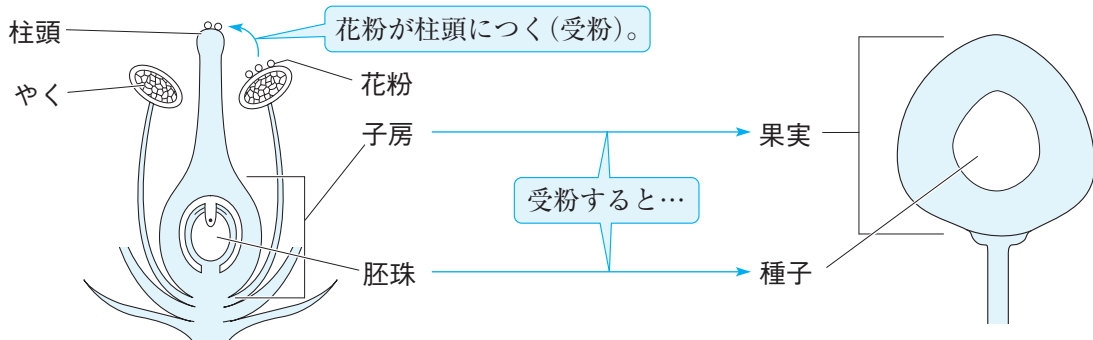
おばな

めばな

※受粉が行われないと種子はできない。

実ができる。

中には種子がある。



4 被子植物の分類

(1) 双子葉類と単子葉類

被子植物は子葉の枚数、葉の表面に見られるすじ(葉脈という)、根のつくりなどによって、双子葉類と単子葉類に分けることができる。

思い出そう ●植物の発芽●

子葉

発芽のときに初めて出てくる葉を子葉といったね。

	子葉	葉脈	根のつくり	なかま
双子葉類	2枚	網目状に通っている。	1本の太い根(主根)から何本もの細い根(側根)が枝分かれしている。 主根 側根	アブラナ ツツジ エンドウ など
単子葉類	1枚	平行に通っている。	1か所から多数の細い根(ひげ根)が出ている。	イネ トウモロコシ ツユクサ など

(2) 合弁花類と離弁花類

双子葉類は、花卉がくっついている合弁花類と、花卉が1枚1枚離れている離弁花類に分けることができる。

合弁花類

離弁花類

アサガオ

ツツジ

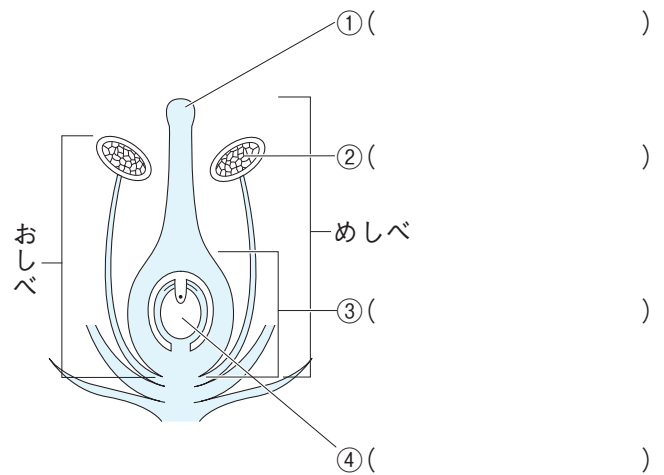
サクラ

エンドウ

練習問題

1 右の図は、ある被子植物の花のつくりを模式的に表したものである。次の問いに答えなさい。

- (1) 右の図の()にあてはまることばを書きなさい。
- (2) 図の②に入っている花粉が、①につくことを何というか。
()
- (3) 図の③、④は、(2)のあとそれぞれ何になるか。
③()
④()



2 図1、図2は、発芽のときに初めに出てくる葉を表している。次の問いに答えなさい。

- (1) 図1、図2のような、発芽のときに初めに出てくる葉を何というか。()
- (2) 図1のように、(1)が1枚の植物のなかまを何というか。()
- (3) 図2のように、(1)が2枚の植物のなかまを何というか。()
- (4) (2)の植物のなかまの葉のようすを表しているものを、図3のア、イから選び、記号で答えなさい。
()
- (5) (3)の植物のなかまの根のようすを表しているものを、図4のア、イから選び、記号で答えなさい。
()
- (6) 図4のアの根のようすに、1か所から多数出ている細い根を何というか。()

図1

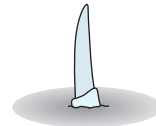


図2

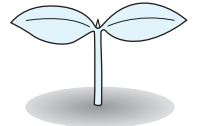
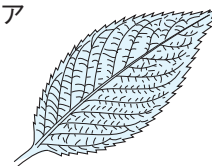


図3

ア



イ

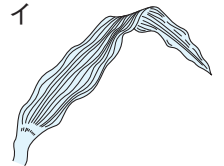
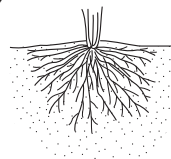
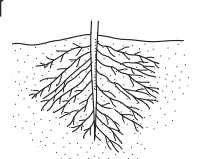


図4

ア

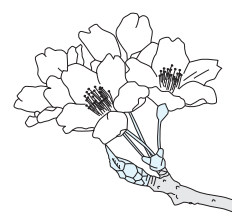


イ

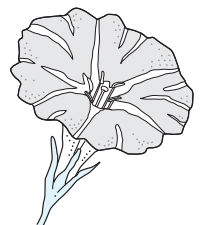


3 被子植物の双子葉類は、花弁のようすによって、さらに分けることができる。次の問いに答えなさい。

- (1) 右の図のサクラの花は、花弁が1枚1枚離れている。このような花をもつ植物のなかまを何というか。
()
- (2) 右の図のアサガオの花は、花弁がくっついている。このような花をもつ植物のなかまを何というか。
()
- (3) アサガオの花と同じように、花弁がくっついている花をもつ植物を、次のア～エから1つ選び、記号で答えなさい。
()



サクラ



アサガオ

- | | |
|--------|--------|
| ア エンドウ | イ ツツジ |
| ウ バラ | エ アブラナ |