

# 1 花

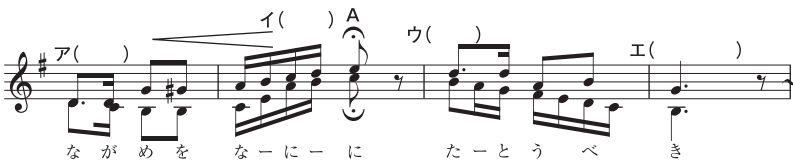
よく出るテストの  
要点  
チェック

- 作曲者の(滝廉太郎)は、歌詞の「はるこうろうの～」で始まる有名な曲(荒城の月)などを作曲している。
- 作詞者の(武島羽衣)は、1872年に東京に生まれた。
- この曲は( $\frac{2}{4}$ )拍子で、(ト長)調である。

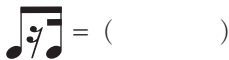
## 1 曲について

次の文の( )にあてはまる語句や記号を答えなさい。

- (1) この曲の速さは「♩ = 60~66」と示されている。この速度は、1分間に( )を60~66回打つ速度を示している。
- (2) この曲は(①)調である。調号は(②)が1つで、歌詞は1番から3番までであるが、(③)や旋律が少しずつ違っているのが特徴である。
- (3) 歌詞に出てくる「隅田川」は( )の代表的な川である。
- (4) 歌詞の「權」とは( )のことである。
- (5) 歌詞の「見ずや」とは( )という意味である。
- (6) 「げに一刻も～」の「げに」とは( )という意味である。
- (7) 下の楽譜を見て答えよ。
  - ①ア～エにあてはまる音楽記号は何か。
  - ②Aの記号の読み方は、( )である。



- (8) 下の音符・休符を1つずつ独立した形で表せ。



- (9) 32分音符を音符で表せ。( )



## 2 作詞者、作曲者について

次の文の( )にあてはまる語句や数字を答えなさい。

- (1) 作詞をした(①)は、(②)年に東京に生まれた。
- (2) 作曲をした(①)は、1879年に(②)に生まれ、23歳という若さで病没したが、代表曲には「もういくつねると～」の歌詞で始まる(③)や、お城を題材とした(④)など多くの作品を残した。

## 1

- (1) \_\_\_\_\_
  - (2) ① \_\_\_\_\_  
② \_\_\_\_\_  
③ \_\_\_\_\_
  - (3) \_\_\_\_\_
  - (4) \_\_\_\_\_
  - (5) \_\_\_\_\_
  - (6) \_\_\_\_\_
  - (7) ①ア \_\_\_\_\_  
イ \_\_\_\_\_  
ウ \_\_\_\_\_  
エ \_\_\_\_\_  
② \_\_\_\_\_
  - (8) \_\_\_\_\_
  - (9) \_\_\_\_\_
- ## 2
- (1) ① \_\_\_\_\_  
② \_\_\_\_\_
  - (2) ① \_\_\_\_\_  
② \_\_\_\_\_  
③ \_\_\_\_\_  
④ \_\_\_\_\_